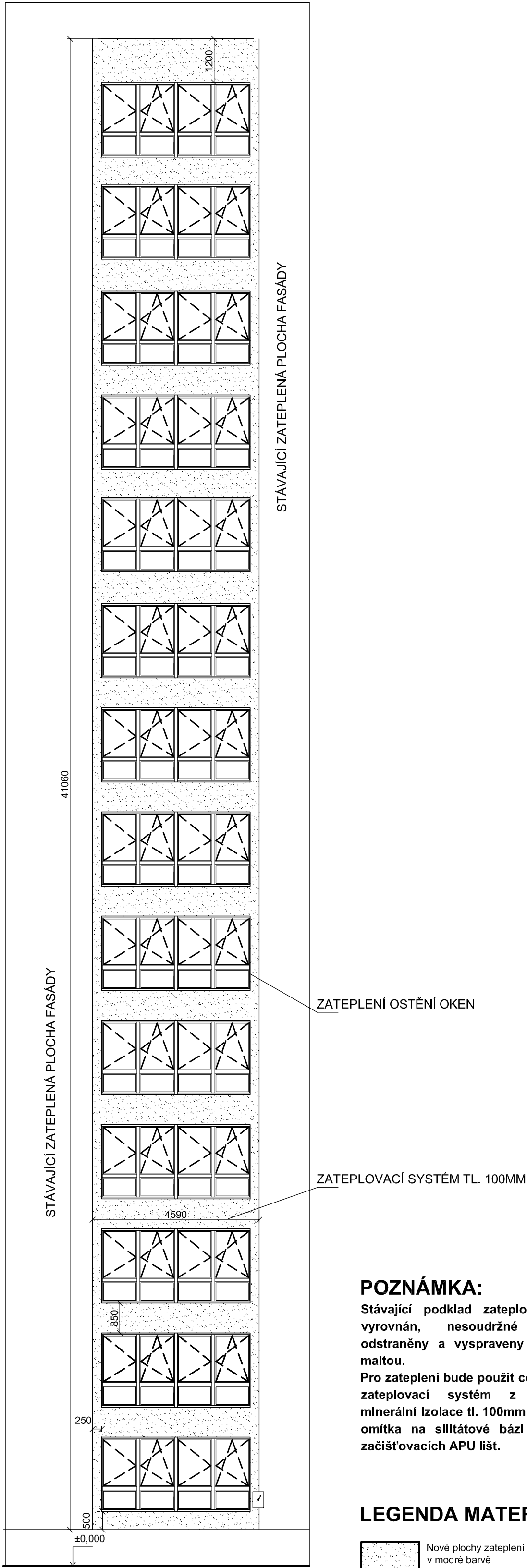


K2- OKNA CHODBY HLAVNÍHO SCHODIŠTĚ - POHLED



POZNÁMKA:
Stávající podklad zateplovaných ploch bude vyrovnán, nesoudržné povrchy budou odstraněny a vyspraveny polym cementovou maltou.
Pro zateplení bude použit certifikovaný kontaktní zateplovací systém z polotuhých desek minerální izolace tl. 100mm. Tenkovrstvá fasádní omítka na silitátové bázi bude ukončena do začíšťovacích APU lišť.

LEGENDA MATERIÁLŮ

Nové plochy zateplení v modré barvě

ZMĚNA Č.1

Zodp. projektant: Ing. Petr Dlouhý	Vypracoval: Jana Košťálová	<div><div><div></div><div>correct</div></div><div><div>Correct BC, s.r.o.</div><div>E. Krásnohorské 1339/15, 400 01 Ústí nad Labem</div><div>IČO: 250 285 88, DIČ: CZ250 285 88</div></div></div>	
Akce: Výměna výplní otvorů v části objektu Kolej K2 UJEP Ústí nad Labem		Datum: 06/2015	Arch. č. : 08/2014
		Stupeň: DPS	Měřítko: 1:100
Název výkresu: OKNA CHODBY HLAVNÍHO SCHODIŠTĚ - POHLED			Č.výkresu: D.1.b- 07